



LEGENDS OF ARTISAN

— 手仕事が生きたミライのカタチ —



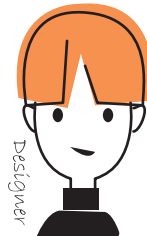
トリアセテート繊維ソアロン™にはいろいろな生地があります。
今現在でも生産している生地は 150 種類以上です。
その中でも不動の1位の人気を誇っているのが「ミッション™」という素材です。
今回はこの「ミッション™」と「セラテリー™」というトリアセテートの通年人気
素材のおはなしです。



営業のMです。
トリアセテートの
販売をしています。



技術のYです。
トリアセテートの
糸から布、染めまで
開発をしています。



デザイナーのFです。
企画から色付け
製品作成をしています。

01 出会い編

ソアロン™は単体でも活躍しますが、様々な繊維と合わせることで魅力を発揮します。中でも最高の出会いで誕生したのがミッション™とセラテリー™です。そんなトリアセテートを代表する2大素材のおはなしです。



トリアセテート繊維ソアロン™は単独でも活躍する繊維ですが、人懐っこい性格でいろんな繊維とのコミュニケーションが得意です。

そう、ソアロン™は他繊維との複合により、様々な顔を作り活躍する繊維なんです。

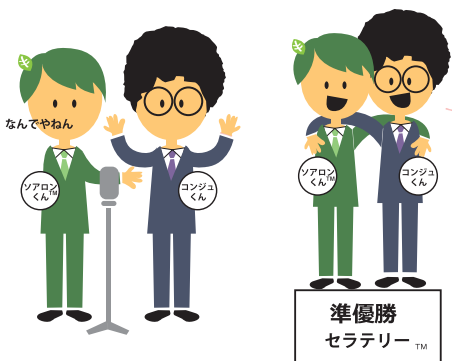
その中でもまさに運命の出会いがソアロン™の人生を変えました。

まずはそんな素敵なお話から。



ある日素敵な相方を探していたソアロンは「ウーリーくん」に出会います。二人で協力しあうと息がぴったり。

ソアロン™のナチュラルな艶やさらっとしたドライタッチとウーリーくんの膨らみがマッチしてあっという間に売り上げナンバーワンのヒット素材になりました。それがミッション™です。



さらにソアロン™は新たな可能性を目指して新しい相方を探します。

そして出会ったのが「コンジュくん」です。

膨らみはありながらもコンパクトでカチツとした性格のコンジュくんとコンビは新たな可能性を見出し、ミッション™に次ぐ人気素材になりました。

ソアロン™らしさが存分に発揮されるには相性のよい相方を見つけあげることが大事なんです。



02 成長 編

まずはMISSION™のおはなしから



King of soalon™

MISSION™

”才色兼備の帰国子女”



90' 1994



日本で生まれ地盤を固める

80年代後半から90年代初頭にかけて、日本国内では好景気に後押しされるようにキャリアウーマンブームが到来しました。ファッションでも、働く女性に向けた高級婦人服のスーツには、それまでの主流だったウール素材に代わる新しい風合いや質感を取り入れる動きが活発化し、新合繊と呼ばれる合繊素材の一大ブームが起こりました。

そんな時代の中、1994年に誕生したのがMISSION™です。天然のパルプを主原料にした半合成繊維トリアセテートからできたこの生地は、デザインの自由度が高まるストレッチ性と、シワになりにくいイージーケア性を実現。それでいて、通常の合成繊維と一線を画すのは、天然原料を含むことから自然で美しい艶感と着心地の良さを兼ね備えていること。そんな機能性と優美さを追求したハイグレードな生地MISSION™は、瞬く間に注目の生地となりました。



02 成長 編

1997



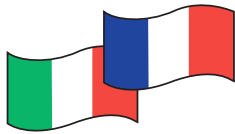
アメリカへ挑戦し脚光を浴びる



1970年代以降、世界的に脚光を浴び始めたNYファッション。
60年代～70年代にかけてラルフ・ローレンやカルバン・クライン、80年代にはダナ・キャランが登場、スーツとスニーカーで颯爽と街を闊歩する働く女性たちのために機能的なファッションを提案し、ファッション界に革命を起こしました。

彼らが打ち出したのは、スリムなシルエットの中にも驚くほど動きやすさを追求した設計が盛り込まれているなど、実用性とスタイリッシュさを持ち合わせたスタイル。そんなキャリアウーマンたちに向けたハイオリティなデイリーウェアに惚えたのがMISSION™でした。1997年にカルバン・クラインに採用されて以降、数々のトップブランドに支持され続けるロングヒット商品へと成長しました。

1999



ヨーロッパへ進出。世界で認められる



キャリアファッションを展開するトップブランドから高い評価を得たMISSION™は、さらに世界へと躍進します。1999年にはマックスマラーで採用。その後、2008年には、パリで開催される世界最高峰の国際的な繊維見本市であるプルミエール・ヴィジョンへの出展を機に、ヨーロッパのラグジュアリーブランドへ広がりを見せました。

ここで機能性を追求したキャリア志向のファッションとしてだけでなく、そのエレガントさに着目され、ワンピースやドレスなどにも用いられることに。MISSION™の生み出す優美な風合いや深みの色表現、艶感が洗練されたモード感を醸し出すことから、今では多くのブランドから定番素材として使用されるテキスタイルへと成長しました。



誕生から26年。日本から世界へと羽ばたいた
グローバル・テキスタイルそれがMISSION™です。



02 成長 編

次に誕生したのがセラテリー™



Queen of soalon™

selately™

”目立たないけど影のヒットメーカー”



2000

2001

新たな刺客現る

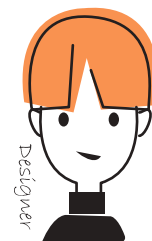
ちょっと締まったセラテリー™



2001年に誕生したセラテリー™。当時ミッション™の人気は継続しながらもより張りのあるコンパクトな質感が求められる傾向にありました。各合繊メーカーでウールの捲縮性を合繊に持たせたコンジュゲート系の開発が盛んになり、その特性とソアロン™を組み合わせることでミッション™よりコンパクトなセラテリー™が誕生しました。ミッション™がちょっと筋肉質になったようなイメージでしょうか。平二重織という組織との相性が抜群で、年間を通して幅広いアイテムへ展開され国内から海外までミッション™を追隨する定番ヒット素材として広がりを見せました。



より締まった風合いを求めるお客様にはセラテリー™をお勧めしています。
一部マルチ系を使ったタイプにはパウダリーで優しい質感のバリエーションもあります。



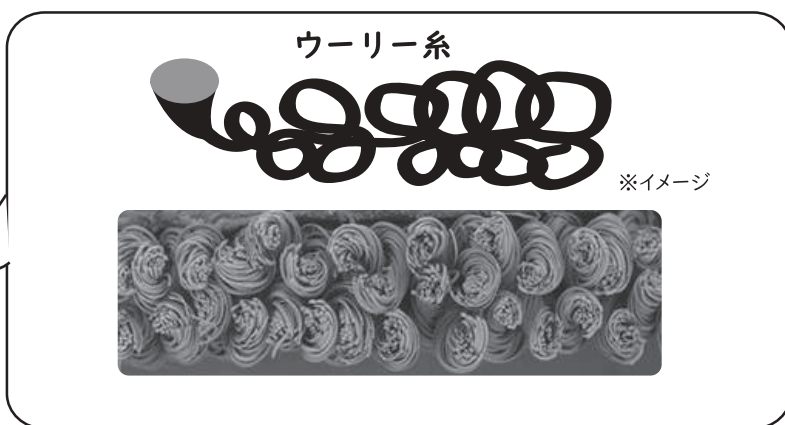
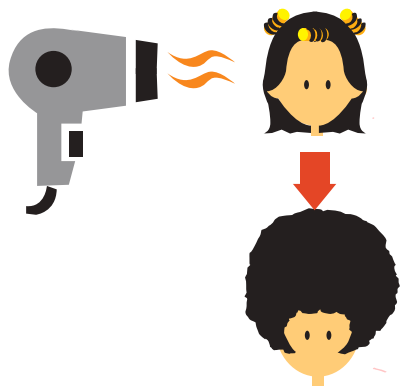
03 個性編

似ているようで
それぞれどうちがうのですか？



アフロヘアのミッション™

ミッション™ はポリエステルウーリー（仮撚）系との複合素材です。ウーリー系とは一旦撚りをかけた糸を熱でセットし、また撚りを戻すことにより、糸にパーマのような捲縮ができます。この糸は一旦撚りをかけ熱セットした状態に戻ろうとする「ねじれ力」があり、捲縮とねじれ力によって生地に膨らみ感とストレッチ性を生み出します。

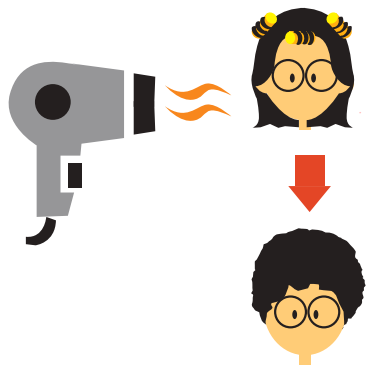


このウーリー系は独自に開発した特殊なものなんです。通常のウーリー系ははじめから捲縮が発現していますがミッション™ に用いられるウーリー系は、熱を加えることで捲縮が発現する潜在捲縮型になっています。このこだわりにより生地にふっくらとした膨らみが生まれます。



カーリーヘアのセラテリー

セラテリー™ はポリエステルのコンジュゲート系との複合素材です。コンジュゲート系とは、性質の異なる物質を1本の繊維にしたものです。この糸は熱をかけると大きく縮む成分と縮みにくい成分を張り合わせて作られています。この縮みの差により糸はコイルのような形状となります。この形状が生地にストレッチ性を生み出します。



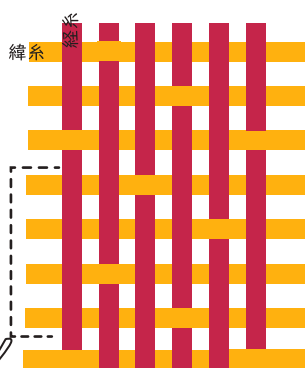
04 バリエーション

バックサテン梨地

バックサテン梨地とは表面が梨地という組織で裏面がサテンになった布生地組織です。梨地面は細かな凹凸のある表情になっているためさらっとした肌触りです。裏面は光沢のあるサテンで肌滑りが良く裏地なしでも生地がきれいに落ちます。こちらの組織はMISSION™との相性が抜群で人気のMISSION™の中でもつねにナンバーワンの人気組織です。

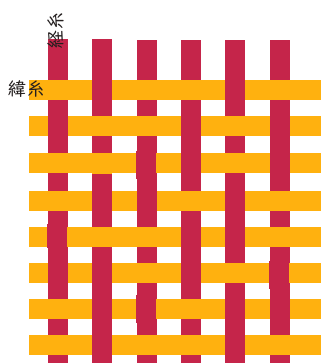


サテン面



経系が沢山浮いているのがわかりますね。だから滑りがよく光沢もきれいなんですよ。

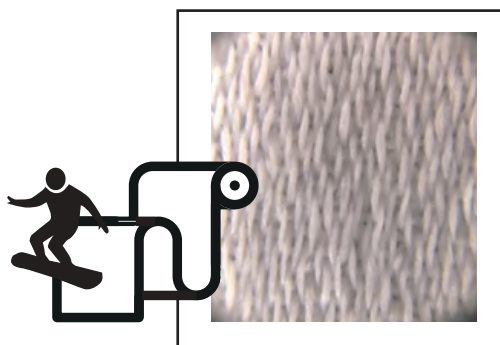
梨地面



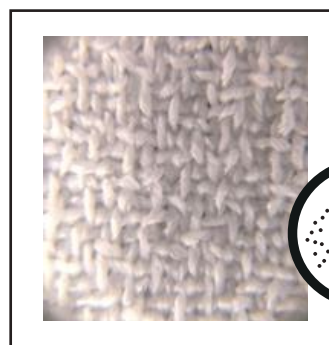
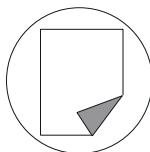
梨地面は経系が浮いていたり沈んでいたりこれが梨の皮のようなので梨地と呼ばれます。



相反する表情が生地の裏表にくるのでパーツで切り替えて両面を表使いすることも多いです。



両面使い



Drape



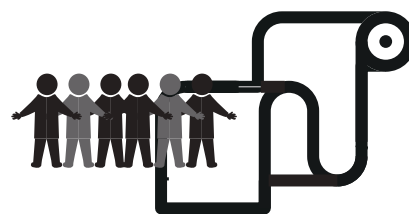
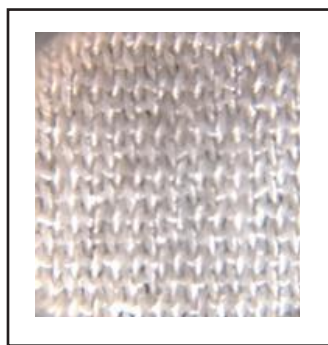
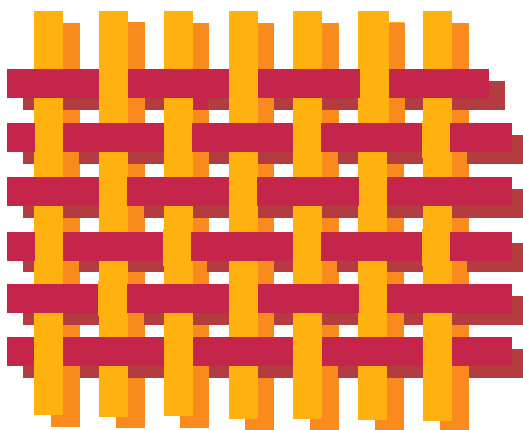
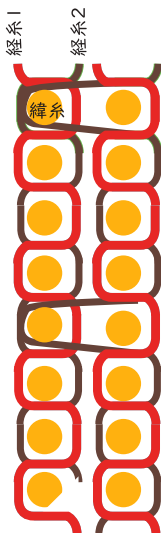
落ち感がよくドレープがきれいなのでスカートやワンピース、またワイドパンツにもお勧めです。すっきりして女性らしいシルエットになります。



04 バリエーション

平二重織

平織りを二枚重ねたような組織です。表面と裏面が分離しないようにところどころで表の経糸を裏組織に組み入れています。平織りでは経糸一本と緯糸一本が交互に交差しています。つまり糸の交差する点が多いので、ほどよいハリが出ます。また二重織にすることでMISSION™の特徴である膨らみや、セラテリー™の特徴であるコンパクトな反発感が糸だけでなく組織によっても生まれてきます。



Tension



膨らみと程よいハリ感がきれいなシルエットを作ります。きちんとシルエットを作りたいジャケットやパンツにお勧めです。



05 羽ばたき編

—未来へ—

進化するミッション™

ファッションも地球も心地よくあるために

ミッション™ はさらなる進化をしています。
新しいパートナーにリサイクルポリエステルウーリーくんを
迎えてサステナブルな未来へ向けて羽ばたきます。



Go to the good future !

うれしい事がいっぱいだから長年愛されてきました

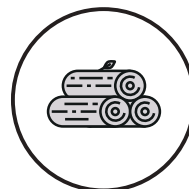
サステナブル

トリアセテートは天然のバルブを主原料としたサステナブルな素材です。



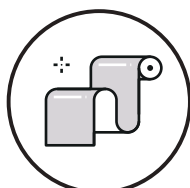
着心地の良さ

天然のバルブが主原料なので蒸れにくく快適な着心地の素材です。



艶

トリアセテートの繊維断面には微細な溝がありそこで光が乱反射して生まれる上質な艶が特徴です。



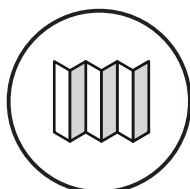
接触冷感

トリアセテートは糸の特性上接触冷感があります。
※素材や加工によって数値が出ない場合があります



プリーツ

トリアセテートは熱セット性があるのでプリーツやセンタープレスの保持性がありデザインの幅が広がります。



イージーケア

ご家庭でお洗濯していただけます。またシワになりにくく乾きやすいといった特性もありお手入れが簡単です。

※素材や加工によって数値が出ない場合があります



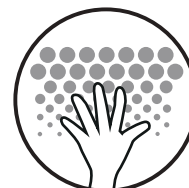
吸水速乾

トリアセテートは糸の吸水速乾性能があります。汗を適度に吸って乾かしてくれるので快適な着心地です。
※素材や加工によって数値が出ない場合があります



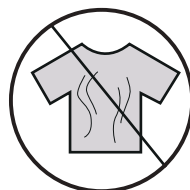
ドライタッチ

トリアセテートの糸の断面には微細な溝があるのでさらっとしてドライな肌触り。生地が肌にまとわりつきにくく快適な着心地です。



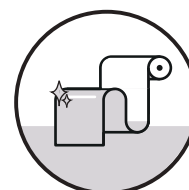
防シワ

トリアセテートはシワになりにくいので清潔感を保って着用していただけます。



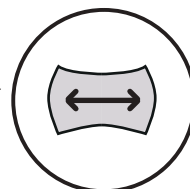
発色性

トリアセテートは高温で染めるので繊維の奥まで染料がしっかりと浸透し深みのある美しい発色を演出します。
また黒の深みには定評がありブラックフォーマル業界でも人気の素材です。



ストレッチ

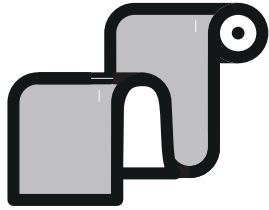
ミッション™、セラテリー™は快適なストレッチ性のある素材です。着脱のしやすさと動きを妨げない快適な着心地です。



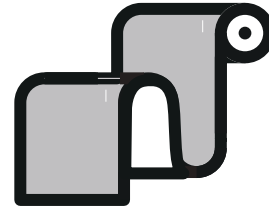
とにかくバランス感が抜群です。

ミッション™&セラテリー™はよく「ポリエステルあるいはアセテート/レーヨンと何が違うの?」と質問されます。一般的な違いを纏めてみました。

一般的なポリエステル



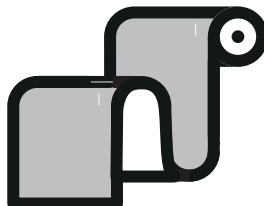
一般的なアセテート/レーヨン



| | | |
|---|----------|---|
| ○ | ウォッシュابل | × |
| × | 吸水性 | ○ |
| ○ | 速乾性 | △ |
| ○ | プリーツ保持 | × |
| ○ | 防シワ | × |
| × | ナチュラル感 | ○ |

※評価はあくまでも目安です

ミッション™
&
セラテリー™

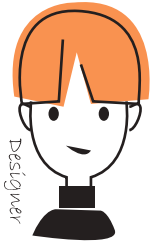


| | |
|----------|---|
| ウォッシュابل | ○ |
| 吸水性 | ○ |
| 速乾性 | ○ |
| プリーツ保持 | ○ |
| 防シワ | ○ |
| ナチュラル | ○ |

※あくまでも目安です

ミッション™&セラテリー™は天然素材と合成繊維のいいところを両方兼ね備えた素材です。





オンライン販売の加速により、ネットでも素材の良さが伝わる言葉が重要となってきます。ミッション™、セラテリー™の素材感を伝える文言集を作りましたのでご活用ください!

- シルクのような上質な光沢、特有の素材感
- 光沢感のあるトリアセテートの混合なので、上品な印象に。
- ハリ・コシのある生地感で、美脚効果のあるシルエットに。
- しわになりにくい生地なので、デイリーに着用して頂けます。
- ご自宅でケアできるのも嬉しいポイント♪
- 天然のセルロース（植物繊維の主成分）を主原料としています。
- 天然素材（綿や絹など）のような自然な光沢を持つため、やわらかで上品な雰囲気を与えてくれます。
- ムレやべたつきが非常に少ないためこれから暑くなる季節により快適に着用頂くことができます!
- ご自宅でお洗濯可能です。汗をかきやすい夏こそ、着たらすぐに洗って清潔な状態をキープしたい。
- トリアセテートは、木材パルプのセルロースに酢酸を作用させて作られる繊維です。シルクのような上品な光沢があり、速乾性や涼感に優れ、シワになり難いなどの特長を持っています。
- しっかりとしたハリが有りながら、軽量で乾きやすいので汗をたくさんかく時期におすすめのパンツです。
- さらっとしたドライタッチな風合い
- 肌離れがさらっとした素材感
- しわになりにくいイージーケア
- ドレープが出て柔らかく落ちる上品なシルエット